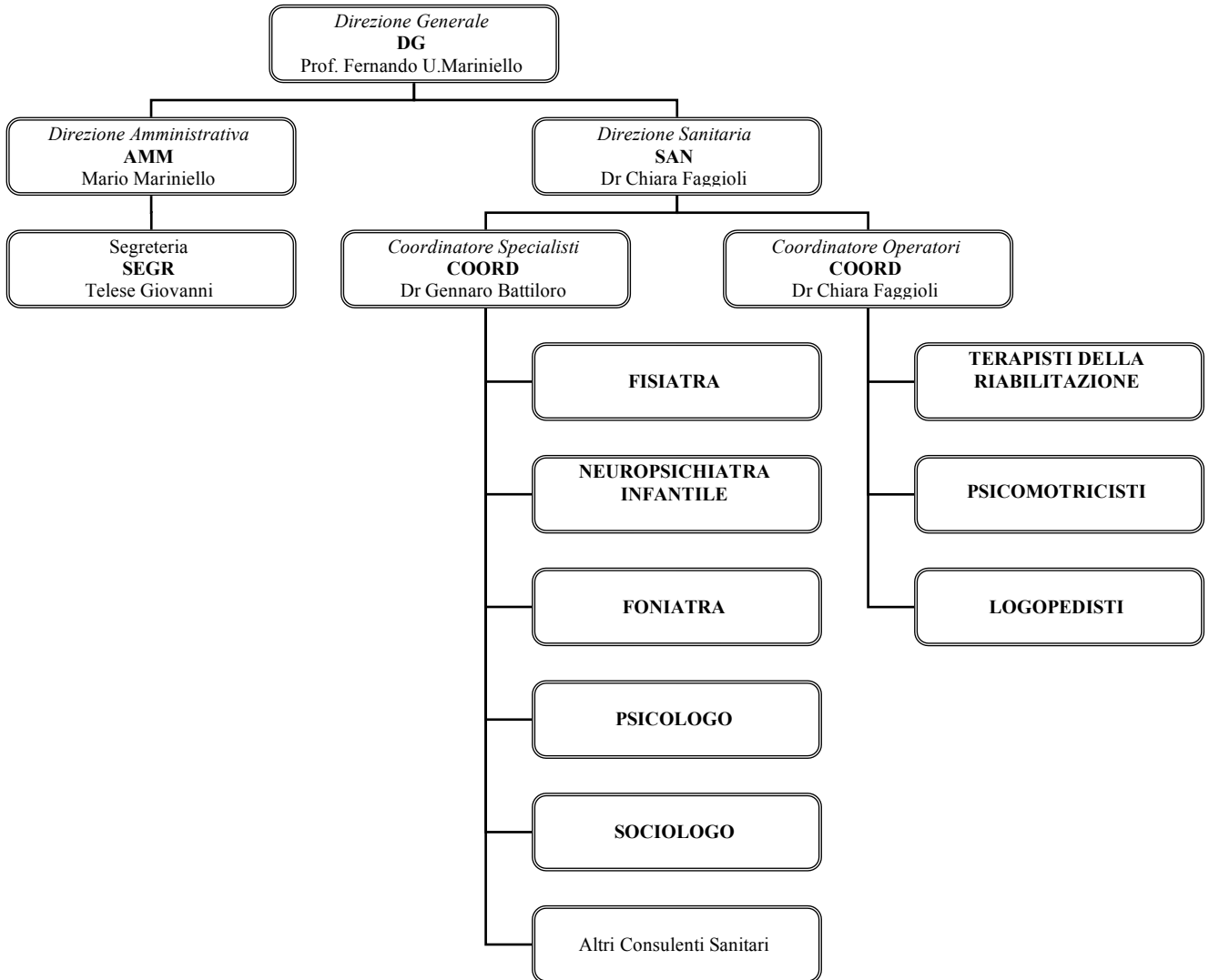


**12 - ORGANIGRAMMA AZIENDALE**



*IN FUNZIONE DI STAFF ALLA D.G.*

*Servizio Prevenzione e Protezione*  
**RSPP**  
Sarti Rosario

*Rapp.te Direzione / Servizio Qualità*  
**SQ o RGQ**  
Dr Ferdinando Mariniello / Dr Flaviano Oliva